

## Hochleistungs-Flachkollektor TS 300

Art. S1542 - Glasleisten dunkelbraun eloxiert

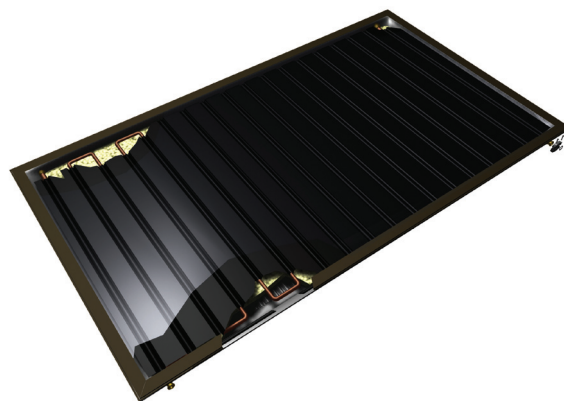
Art. S1486 - Glasleisten aluminiumfarben eloxiert



### Beschreibung:

Dort wo viel Leistung benötigt wird, ist unser Kollektor das Optimum Bezug auf Kosten/Nutzen. Solide Verarbeitung gepaart mit modernster Solartechnik machen diesen Kollektor einzigartig. Der Vollflächenabsorber, sowie die einzigartige Verbindung zwischen und Mäander, garantieren eine kurze Reaktionszeit und Wärmeübertragung. Der Kollektor TS 300 ist ein Hochleistungs-Flachkollektor zur vertikalen Montage.

Dieser Kollektor eignet sich durch seine beachtliche Leistung im Besonderen für den Einsatz zur Brauchwassererwärmung und zur Heizungsunterstützung. Er besteht aus einer kompakt geformten Aluminiumwanne, auf der das Sicherheitsglas durch einen Rahmen aus eloxiertem Aluminium befestigt wird. Ein umlaufender Dichtring verhindert das Eindringen von Schmutz oder Wasser in den Kollektor. Der spezielle Dünnschicht-Absorber wird mit einer hochelektiven AlOx-Legierung beschichtet und mit der internen Mäander-Verrohrung durch eine spezielle Umformtechnik miteinander verbunden. Die Flanschanschlüsse garantieren eine schnelle und sichere hydraulische Verbindung mit dem Solarkreislauf. Von diesem Kollektor können bis zu 10 Kollektoren in Reihe zusammengeschlossen werden.



### Technische Daten:

<b>Abmaße (L x B x H):</b>	2009 x 1009 x 75 mm	<b>max. Überdruck des Wärmetransfermediums:</b>	6 bar
<b>Brutto Kollektorfläche:</b>	2,031 m <sup>2</sup>	<b>empf. Durchflussmenge pro Kollektorfeld:</b>	30 –100/h
<b>Absorberfläche:</b>	1,78 m <sup>2</sup>	<b>Modul-Spitzenleistung*:</b>	1444 W
<b>Aperturfläche:</b>	1,78 m <sup>2</sup>	<b>Absorption:</b>	95%
<b>Gewicht unbefüllt:</b>	36,1 kg	<b>Emission:</b>	13%
<b>Verglasung:</b>	Einscheiben-Sicherheits-Solarglas d = 4 mm	<b>Wärmeverlustkoeffizient a1:</b>	3,63 W/(m <sup>2</sup> K <sup>2</sup> )
<b>Gehäuse:</b>	tiefgezogene Wanne aus AlMg-Legierung	<b>Wärmeverlustkoeffizient a2:</b>	0,011 W/(m <sup>2</sup> K <sup>2</sup> )
<b>Glasleisten:</b>	dunkelbraun oder aluminium eloxiert	<b>Einstrahlwinkel-Korrektur-Faktor K50:</b>	0,95
<b>Anschlüsse:</b>	Schnellverbindung (lötfrei)	<b>effektive Wärmekapazität:</b>	11,26 kJ/K
<b>Flüssigkeitsinhalt interne Verrohrung Mäander:</b>	1,57 l	<b>Wirkungsgradkoeffizient η<sub>0</sub> (A) :</b>	0,8117
<b>Absorbertechnik:</b>	Dünnschicht-Vollflächen Absorber, beschichtet mit hochelektiver AlOx-Legierung	<b>Leistungstest TSU, Nr.:</b>	120700004/1/P
<b>thermische Isolierung:</b>	40 mm Mineralwolle	<b>Testmethode:</b>	MPS 316/501, EN 12975-2:2006
<b>Anstellwinkel:</b>	min. 15°, max. 90°	<b>KEYMARK:</b>	TSU 010-12
<b>Betriebstemperatur:</b>	< 120°C	<b>* bei G = 1000W, η<sub>0</sub></b>	
<b>Stillstandstemperatur:</b>	190°C		

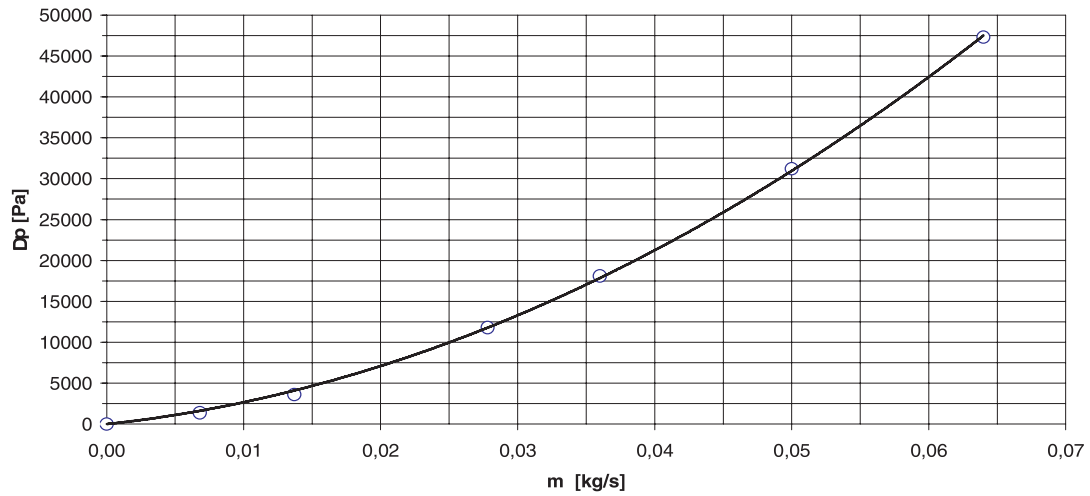
# Hochleistungs-Flachkollektor TS 300

Art. S1542 - Glasleisten dunkelbraun eloxiert

Art. S1486 - Glasleisten aluminiumfarben eloxiert



## Druckverlustkurve:



Durchfluss	[kg/s]	0,0	0,007	0,014	0,028	0,036	0,05	0,064
Druckverlust	[Pa]	0,0	1380	3620	11800	18100	31200	47300

## Abmaße:

