

Hochleistungs-Flachkollektor im Querformat TS 330M

Art. S1598 - Glasleisten dunkelbraun eloxiert

Art. S1607 - Glasleisten aluminiumfarben eloxiert



Beschreibung:

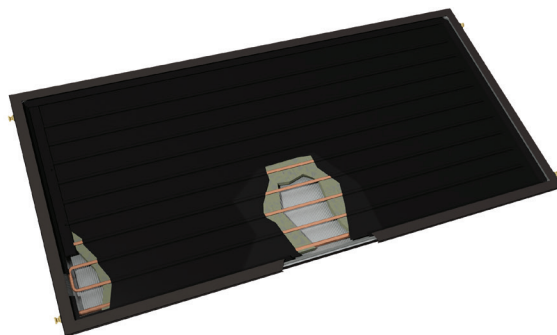
Der Kollektor TS 330M ist ein Hochleistungs-Flachkollektor zur **horizontalen** Montage.

Er besteht aus einer kompakt geformten Aluminiumwanne, auf der das Sicherheitsglas durch einen Rahmen aus eloxiertem Aluminium befestigt wird

Ein umlaufender Dichtring verhindert das Eindringen von Schmutz und Wasser in den Kollektor.

Der spezielle Dünnschicht-Absorber wird mit einer hochselektiven AlOx- Legierung beschichtet und mit der internen Mäander- Verrohrung durch eine spezielle Umformtechnik miteinander verbunden.

Die Flanschanschlüsse an den Strinseiten garantieren eine schnelle und sichere hydraulische Verbindung mit dem Solar- kreislauf. Von diesem Kollektor können bis zu 5 Kollektoren in Reihe zusammengeschlossen werden.



Technische Daten:

Abmaße (L x B x H):	1009 x 2009 x 75 mm	max. Überdruck des Wärmetransfermediums:	6 bar
Brutto Kollektorfläche:	2,031 m ²	empf. Durchflussmenge pro Kollektorfeld:	30 –100l/h
Absorberfläche:	1,78 m ²	Modul-Spitzenleistung:*	1435 W
Aperturfläche:	1,78 m ²	Absorbition:	95%
Gewicht unbefüllt:	36,5 kg	Emission:	13%
Verglasung:	Einscheiben-Sicherheits-Solarglas d = 4 mm	Wärmeverlustkoeffizient a1:	3,78 W/(m ² K ²)
Gehäuse:	tiefgezogene Wanne aus AlMg-Legierung	Wärmeverlustkoeffizient a2:	0,014 W/(m ² K ²)
Glasleisten:	dunkelbraun oder aluminium eloxiert	Einstrahlwinkel-Korrektur-Faktor K50:	0,95
Anschlüsse:	Schnellverbindung (lötfrei)	effektive Wärmekapazität:	11,26 kJ/K
Flüssigkeitsinhalt interne Verrohrung Mäander:	1,5 l	Wirkungsgradkoeffizient η_0 (A) :	0,8063 ($\eta_0/A_G = 0,716$)
Absorbertechnik:	Dünnschicht-Vollflächen Absorber, beschichtet mit hochselektiver AlOx-Legierung	Leistungstest TSU, Nr.:	110700002/1/PQ
thermische Isolierung:	40 mm Mineralwolle	Testmethode:	MPS316/504,EN ISO 9806:2013
Anstellwinkel:	min. 15°, max. 90°	KEYMARK:	TSU 010-12
Betriebstemperatur:	< 120°C		
Stillstandtemperatur:	189°C		

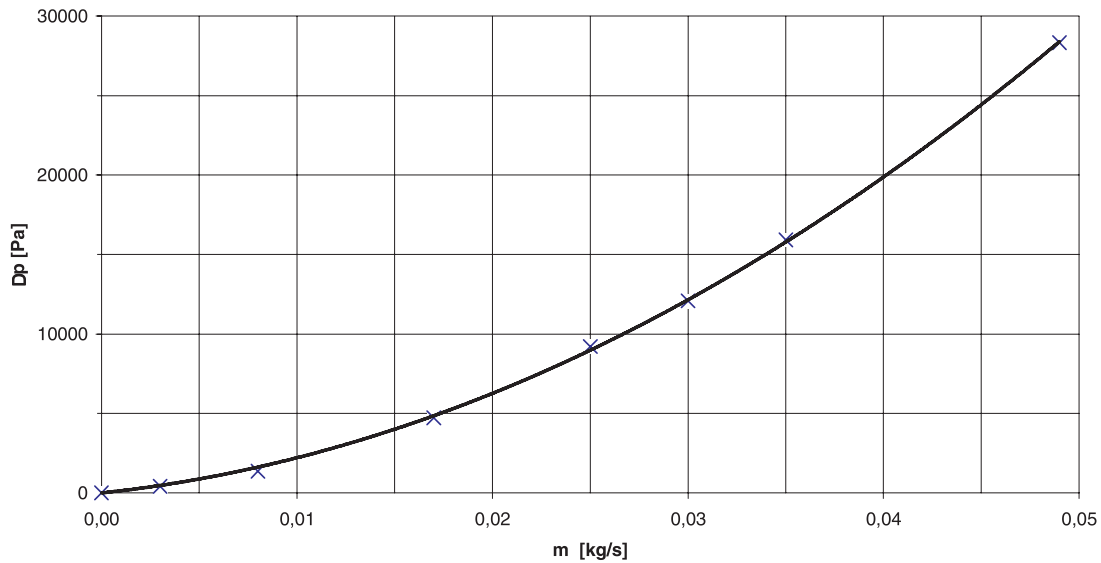
* bei G = 1000W, η_0

Hochleistungs-Flachkollektor im Querformat TS 330M

Art. S1598 - Glasleisten dunkelbraun eloxiert
 Art. S1607 - Glasleisten aluminiumfarben eloxiert

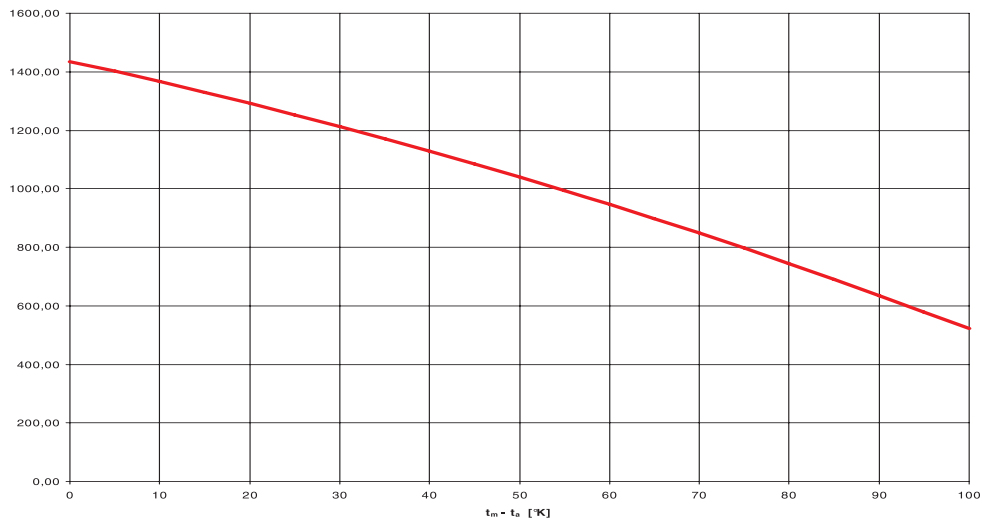


Druckverlustkurve:



Durchfluss	[kg/s]	0,0	0,003	0,008	0,017	0,025	0,03	0,035	0,049
Druckverlust	[Pa]	0,0	412	1373	4726	9208	12081	15915	28320

Leistungskurve:



Abmaße:

